

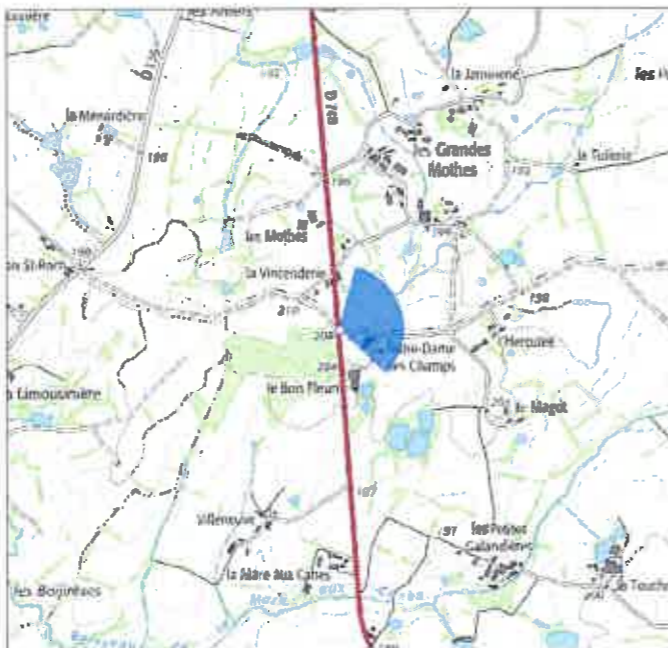


## Localisation du point de vue

Carte IGN élargie



Carte IGN zoomée



Vue aérienne



### Caractéristiques de la photographie

Appareil photo : Sony Alpha 6000  
 Longueur focale : 45 mm eq.  
 Assemblage panoramique : cylindrique

Date de prise de vue : 02/11/2017  
 Coordonnées Lambert 93 (X ; Y) : 435 065 ; 6 628 536  
 Distance (m) à l'éolienne la plus proche : 1 331 (E3)

### Commentaire

Ce point de vue a été réalisé depuis le bord de la D748, entre La Chapelle-Saint-Laurent et Neuvy-Bouin, à hauteur du hameau de Notre-Dame-des-Champs. À l'ouest du projet, à une distance d'environ 1,3 km des éoliennes les plus proches, les vues sont partiellement ouvertes, quelques arbres créant des masques visuels. Sur la gauche du panorama, on voit la D748 en direction de La Chapelle-Saint-Laurent. Sur la droite, c'est la route conduisant au hameau de Notre-Dame-des-Champs qui est visible.

Les quatre éoliennes du parc des Trois Sentiers sont visibles. Les éoliennes E3 et E4 apparaissent dans l'axe de la route d'accès au hameau. L'éolienne E4 est partiellement masquée par la végétation. Sur la gauche, ce sont les éoliennes E1 et E2 qui sont visibles. L'emprise visuelle horizontale du projet est importante avec une valeur d'environ 50°. Pour les usagers de la D748, la visibilité en direction du parc est très furtive. **L'impact en visibilité est modéré.**

Aucun autre parc éolien n'est ici visible. Les impacts cumulés sont nuls.

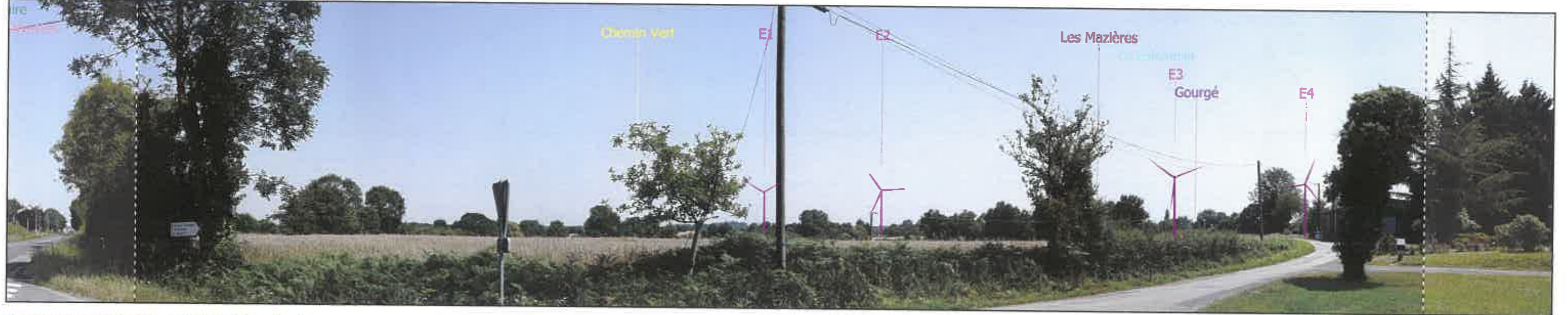
### Impact paysager



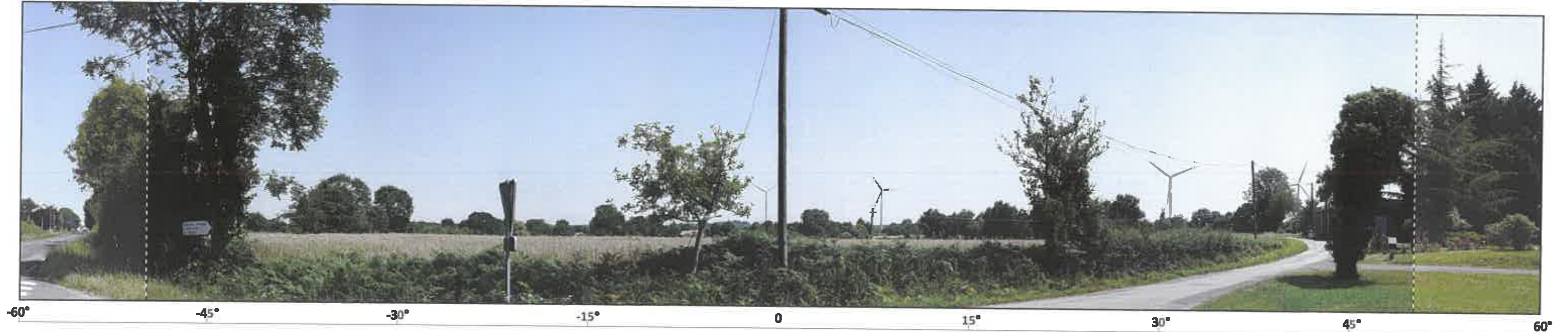
Etat initial // panoramique 120°



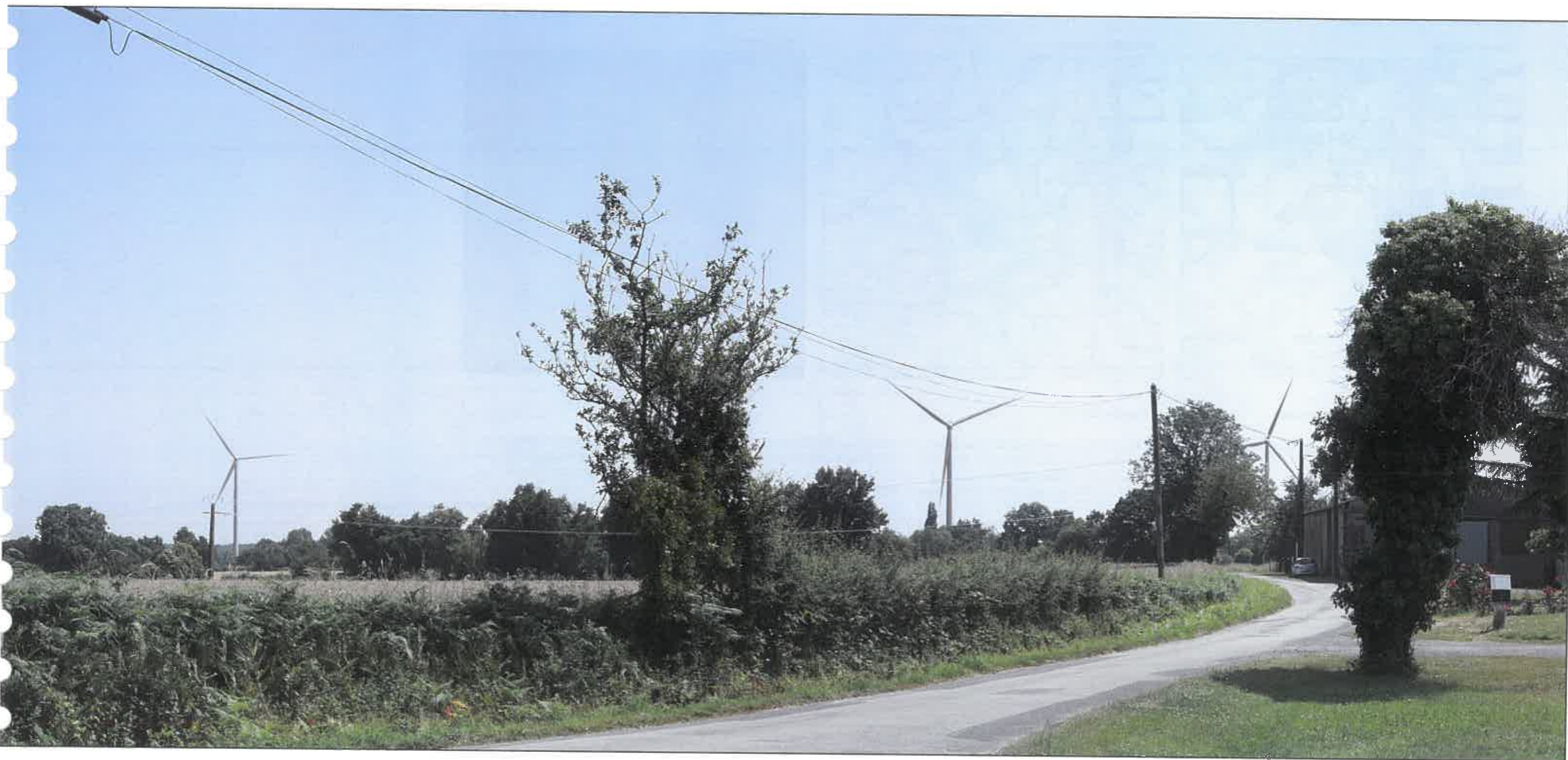
Photomontage esquissé avec le projet des Trois Sentiers



Photomontage avec le projet des Trois Sentiers







# Étangs de l'Olivette et de la Mothe

## Localisation du point de vue

Carte IGN élargie



Carte IGN zoomée



Vue aérienne



### Caractéristiques de la photographie

Appareil photo : Sony Alpha 6000  
Longueur focale : 45 mm eq.  
Assemblage panoramique : cylindrique

Date de prise de vue : 11/10/2017  
Coordonnées Lambert 93 (X ; Y) : 435 707 ; 6 630 767  
Distance (m) à l'éolienne la plus proche : 1 366 (E1)

### Commentaire

Au nord de la zone d'implantation du parc, les étangs de l'Olivette et de la Mothe constituent un espace naturel important. Le point de vue a été réalisé depuis la digue séparant les deux étangs. Les vues sont ouvertes au premier plan sur l'étang de l'Olivette vers la gauche. L'étang des Mothes, situé en contrebas sur la droite, est masqué par la végétation et les bâtiments attenants au moulin. Au second plan, le relief et le réseau de haies bocagères viennent fermer les vues.

Les éoliennes E1 et E2 sont visibles à la droite de la digue en arrière des bâtiments. Elles apparaissent l'une derrière l'autre. Les éoliennes E3 et E4 se situent plus encore à droite, elles sont ici masquées par la végétation. En hiver, elles sont partiellement visibles derrière la ramure des arbres. La compacité du projet et la lisibilité de l'implantation sont bonnes. L'impact paysager est modéré depuis ce lieu.

Aucun autre parc éolien n'est ici visible. Les impacts cumulés sont nuls.

### Impact paysager



Etat initial // panoramique 120°



Photomontage esquissé avec le projet des Trois Sentiers



Photomontage avec le projet des Trois Sentiers





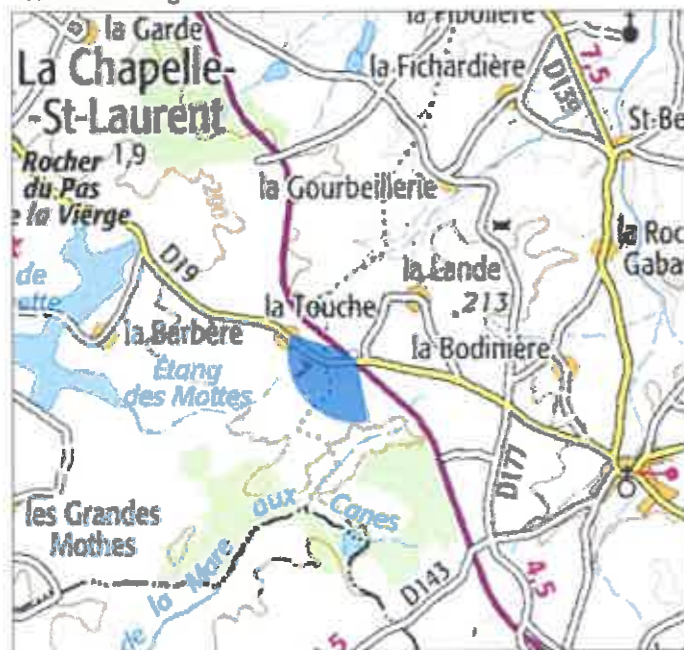




# Intersection entre la D19 et la voie verte

## Localisation du point de vue

Carte IGN élargie



Carte IGN zoomée



Vue aérienne



### Caractéristiques de la photographie

Appareil photo : Sony Alpha 6000

Longueur focale : 45 mm eq.

Assemblage panoramique : cylindrique

Date de prise de vue : 11/10/2017

Coordonnées Lambert 93 (X ; Y) : 437 891 ; 6 630 391

Distance (m) à l'éolienne la plus proche : 1 577 (E1)

### Commentaire

Le tracé de la voie verte croise la D143 au nord-est de la zone d'implantation du parc éolien des Trois Sentiers. À cet endroit, les vues sont en grande partie fermées par la végétation. Une ouverture visuelle est toutefois possible en direction du projet. Les vues sont alors frontales, le champ de l'autre côté de la D19 étant légèrement surélevé par rapport à la route. En haut du champ, les plus grands arbres d'une haie bocagère viennent fermer ponctuellement les vues.

Les quatre éoliennes sont visibles en arrière du champ et de la haie bocagère. La base des mâts des éoliennes est masquée, ce qui atténue la taille perçue de ces dernières. Le parc des Trois Sentiers apparaît ici comme une ligne de 4 éoliennes, même si le décalage entre les deux bouquets est perceptible. La compacité du projet est plutôt bonne, avec une emprise visuelle horizontale d'environ 30°. L'impact en visibilité du projet est modéré.

Le parc éolien de Neuvy-Bouin est très partiellement visible en arrière-plan dans la partie gauche du champ. L'impact cumulé est très faible.

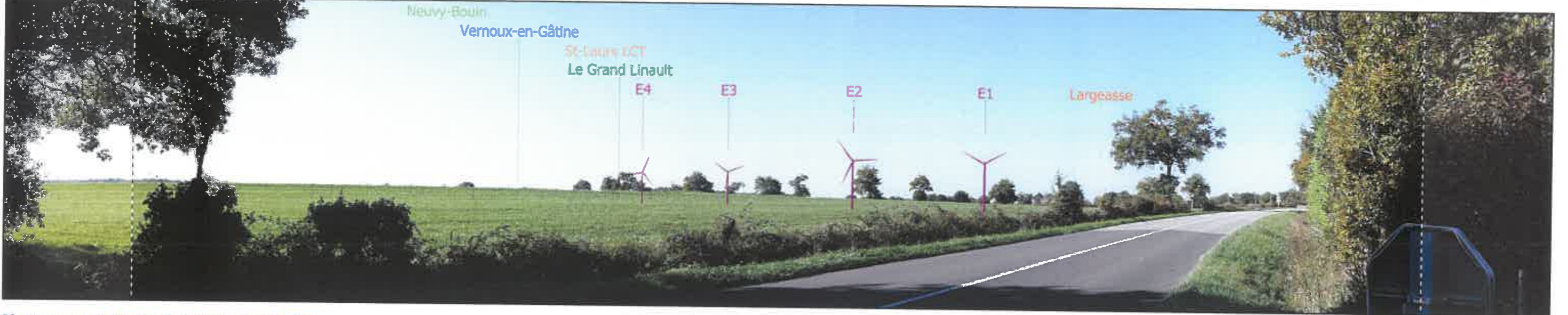
### Impact paysager



Etat initial // panoramique 120°



Photomontage esquissé avec le projet des Trois Sentiers



Photomontage avec le projet des Trois Sentiers



-60°      -45°      -30°      -15°      0      15°      30°      45°      60°





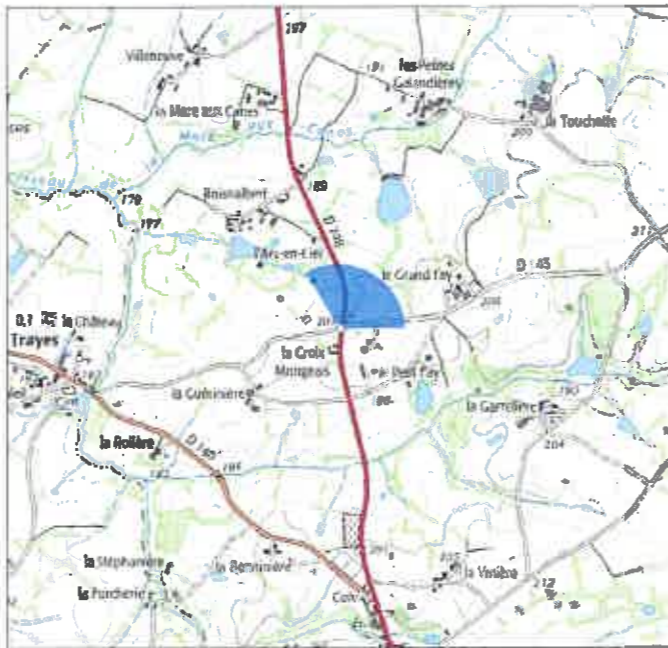
# Intersection entre la D748 et la D143

## Localisation du point de vue

Carte IGN élargie



Carte IGN zoomée



Vue aérienne



### Caractéristiques de la photographie

Appareil photo : Sony Alpha 6000  
Longueur focale : 45 mm eq.  
Assemblage panoramique : cylindrique

Date de prise de vue : 11/10/2017  
Coordonnées Lambert 93 (X ; Y) : 435 334 ; 6 626 739  
Distance (m) à l'éolienne la plus proche : 2 034 (E4)

### Commentaire

Ce point de vue a été réalisé à l'intersection entre la D748 et la D143. Il permet d'illustrer la vue qu'auront les usagers de la D748 en provenance de Neuvy-Bouin et à destination de La Chapelle-Saint-Laurent ainsi que les usagers de la D143 en provenance de Traves et à destination de Clessé. Les vues sont légèrement plongeantes en direction de la ZIP du projet. Elles sont ouvertes au premier plan sur une prairie, puis une succession de haies bocagères vient les fermer.

L'intégralité du parc des Trois Sentiers est visible depuis ce lieu. Les deux bouquets d'éoliennes apparaissent l'un à côté de l'autre, les éoliennes E3 et E4 se situant en avant des éoliennes E1 et E2. Les haies bocagères au premier plan masquent la base du mât des éoliennes. L'emprise visuelle horizontale du projet est d'environ 15°, ce qui est faible. L'impact en visibilité est modéré.

Aucun autre parc éolien n'est ici visible. Les impacts cumulés sont nuls.

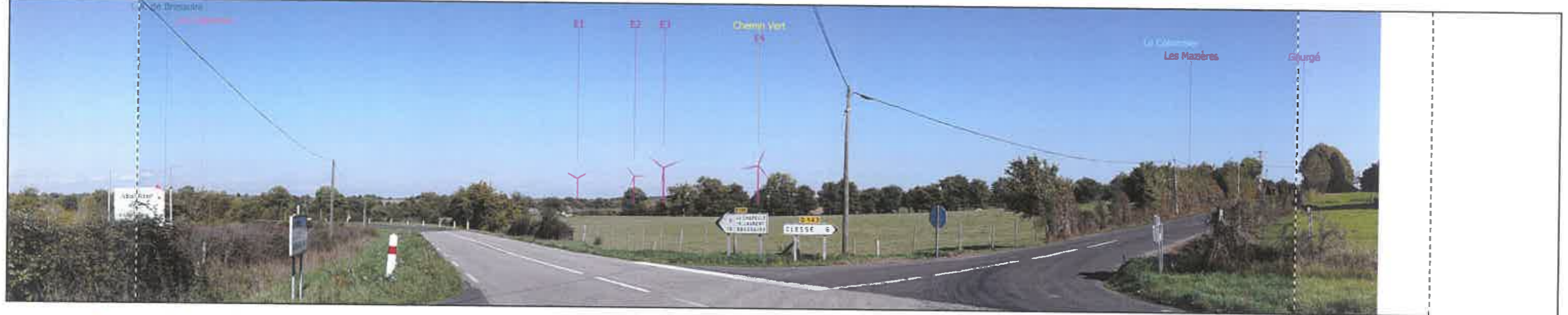
### Impact paysager



Etat initial // panoramique 120°



Photomontage esquissé avec le projet des Trois Sentiers



Photomontage avec le projet des Trois Sentiers









## Localisation du point de vue

Carte IGN élargie



Carte IGN zoomée



Vue aérienne



### Caractéristiques de la photographie

Appareil photo : Sony Alpha 6000  
Longueur focale : 45 mm éq.  
Assemblage panoramique : cylindrique

Date de prise de vue : 02/11/2017  
Coordonnées Lambert 93 (X ; Y) : 435 012 ; 6 631 046  
Distance (m) à l'éolienne la plus proche : 2 035 (E1)

### Commentaire

Au nord-ouest de l'étang des Mothes, non loin de la D748, les abords de la Croix de Jérusalem offrent une vue ouverte en direction du projet. Les vues sont plongeantes en direction de l'étang et s'arrêtent plus au loin sur le bois des Boules. L'éolienne la plus proche est située à une distance d'environ 2 km de ce lieu.

Les deux binômes d'éoliennes sont visibles. La base des éoliennes E1 et E2 est en grande partie masquée par le relief au premier plan, ce qui diminue leur taille perçue. La visibilité de l'implantation et sa compacité sont bonnes, avec une emprise visuelle horizontale du projet légèrement supérieure à 15°. L'impact en visibilité est modéré.

Aucun autre parc éolien n'est ici visible. Les impacts cumulés sont nuls.

### Impact paysager



Etat Initial // panoramique 120°



Photomontage esquissé avec le projet des Trois Sentiers



Photomontage avec le projet des Trois Sentiers





## Croix de Jérusalem - Les Garennes (suite) - vue pleine page 50°





## Localisation du point de vue

Carte IGN élargie



Carte IGN zoomée



Vue aérienne



### Caractéristiques de la photographie

Appareil photo : Sony Alpha 6000

Longueur focale : 45 mm eq.

Assemblage panoramique : cylindrique

Date de prise de vue : 03/11/2017

Coordonnées Lambert 93 (X ; Y) : 438 838 ; 6 627 256

Distance (m) à l'éolienne la plus proche : 2 549 (E4)

### Commentaire

Ce point de vue a été réalisé à hauteur du hameau de la Jaunelière, au sud-est du projet, entre les bourgs de Clessé et de Hérissou. L'éolienne la plus proche (l'éolienne E4) est distante d'environ 2,5 km. Par le truchement d'une ouverture dans la haie bordant la route, les vues sont ouvertes sur une prairie. Rapidement, plusieurs rideaux de haies bocagères éparses viennent filtrer les vues. La partie est du bois de Neuvy, distante d'environ 600 m les ferme complètement. Sur la gauche du panorama, les bâtiments du hameau de la Jaunelière sont visibles.

Seuls les rotors des éoliennes E3 et E4 sont visibles depuis ce point de vue, les mâts des deux éoliennes ainsi que les éoliennes E1 et E2 étant masqués par la végétation. En hiver, lorsque les feuilles seront tombées, les pales des éoliennes E1 et E2 seront visibles à travers les branches des arbres. L'impact en visibilité sera très faible en été et faible en hiver.

Aucun autre parc éolien n'est visible. Les impacts cumulés sont nuls.

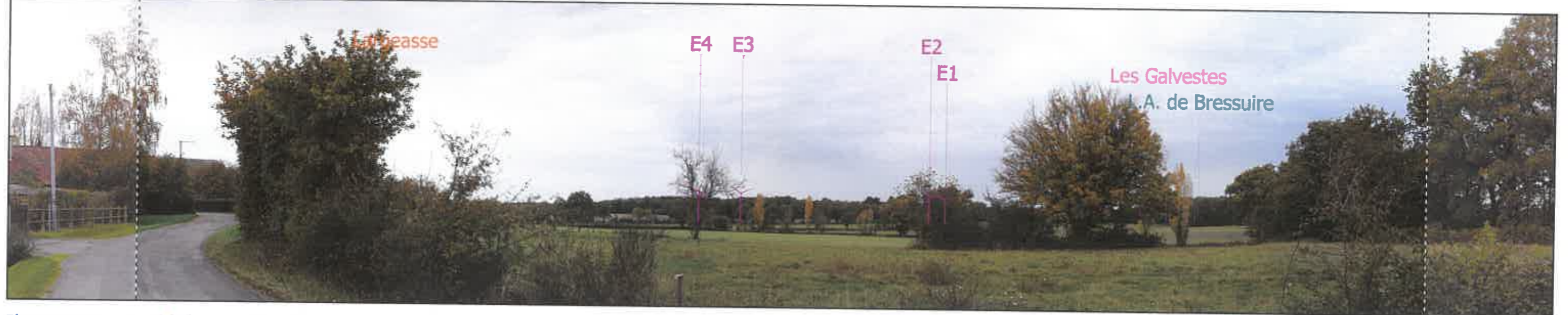
### Impact paysager



Etat Initial // panoramique 120°



Photomontage esquissé avec le projet des Trois Sentiers



Photomontage avec le projet des Trois Sentiers









